

ev



Dört mevsim ŞIKLIK



Tarçın rengi ikiz deri koltuklar, özel üretim. Yan sehpa, BB Italia. Halı, Jab marka. Arka sağıdaki tablo, Şahin Demir'e ait.



Ev sahibi Şule Alp Duman

Yatırım danışmanı Şule Alp Duman'ın Bodrum Küçükbük'teki yaşam alanı Be Interiors imzası taşıyan, şık, cesur ve rafine bir dekorasyona sahip. Sanat, doku, renk ve özel objelerin zevkli bir seçkisine sahip olan ev, keyifli bir yaşama koza oluyor.

Hazırlayan **Rana Korgül** Fotoğraflar **Kadir Aşnaz**

ev



Kanepe, BB Italia. Orta sehpa, özel üretim. Siyah vazo, Lattouch Beymen Home. Sağda sehpa üzerindeki heykeller, Tarkan Güveli'ye ait. Ayna üstü tablolar, Sibel Saffetoğlu'na ait.



“Yoğun bir iş temposunda çalışıyorum ve bütün günümü konuşarak geçirdiğim için evimde müzik dinlemek günün yorgunluğunu atmanın en iyi yolu. Evimi çok seviyorum.”

ev

İç mimar Buket Güney için bu evin en büyük özelliği, özenle seçilmiş şık ve rafine parçalardan oluşması. Bu parçaları güçlü materyal kararları ile bir araya getirebildik. Üstelik projede iddialı ve kararlı renkler var.

Şule Alp Duman ve iç mimar Buket Güney.

Bodrum'un beldelerinden Küçükbük'teki kapısını araladığımız daire, The Bo Viera Sitesi'nde bulunuyor ve ev sahipleri için burada yaşam temmuz 2023'te başlamış. Ev sahibi Şule Alp Duman bir yatırım danışmanı ve eşi Cem Duman ise avukat. Evin dekorasyonu BE Interiors kurucusu iç mimar Buket Güney tarafından tasarlanmış. Dört duvar bırakılarak sıfırdan yapılan dairenin proje uygulamasını mimar Ömer Tunavelioğlu üstlenmiş. Evi gezerken ev sahibi ve iç mimar bize eşlik ediyor. The Bo Viera, yeni ve yazlık bir site. Ev sahibi Duman, Bodrum denilince akla hep bembeyaz evler, mistik bir hava, begonviller ve şarkılara bile konu olmuş büyüülü yanının geldiğini ancak kendisinin iç mimar Buket Güney'den 12 ay yaşayabilecekleri ve alışılmışın dışında farklı bir yaşam alanı tasarımına sahip bir proje talep etmiş. Buket Güney'in projelerindeki zamansız, sade, şık ve kalıcı kurgular hoşuna gitmiş. Görüşmelerinde de iç mimarın ne kadar disiplinli ve özenle çalıştığını fark edince kesinlikle doğru

bir yerde olduğunu fark ettiğinden bahsediyor ev sahibi. Proje tamamlanıp yaşamaya başladıklarında ise işlevselliğin estetikle birleştiğini o kadar iyi anlamış ki sözlerine bunu da ayrıca ekliyor. Hatta televizyon karşısında bulunan şezlong koltuk Şule Alp Duman'ın tamamen estetik için aldıklarını düşündükleri bir parça iken şimdi eşi ile "bugün ben, yarın sen oturacağız" diye yarış yaptıkları en sevdikleri köşe olmuş. Evin dekorasyonunu planlarken "kalbime dokunması" en çok istediği his olmuş Şule Alp Duman'ın. Evinin huzur, yaratıcılık ve pozitif enerjiyi hem kendisine hem de misafirlerine yaşattığını düşünüyor Duman. Ev sahibi için tasarımın olduğu her alanda en önemli nokta özgünlük. Sade, net ve gözü yormayan, akışın kolay olduğu bir ev hayali gerçek olmuş. Evin tasarımı sırasında kendi ruhunu doyuracak kadar büyük boşluklar bırakmaya özen göstermiş. Bu boşluklar sayesinde zihninin çok daha yaratıcı, huzurlu ve özgün kalabildiğini fark etmiş. Ev sahibinin tarzını yansıtacak şekilde sade, net ve güçlü detaylar eklenmiş. Bu konuda zevkine ve tarzına



Merdiven başındaki beyaz küp, Jonathan Adler marka, Beymen Home'dan. Aplikler, Tom Dixon. Duvar boyası, Jotun.



Ahşap sunum tepsi, Vakko Home'dan. Şamdanlar, BronzNo5'ten alınmış. Yemek masası, Bonaldo. Sandalyeler, özel üretim. Avize, Moooi. Zemin mermerleri, Pietra Grey ve Carrara. Soldaki tablo, Şeyda Cesur'a, sağdaki tablo Şahin Demir'e ait.

çok güvendiği iç mimar Buket Güney ile verimli bir süreç geçirmişler. İç mimari ve dekorasyon projesini üstlenen Buket Güney'den evin detaylarını öğreniyoruz. Daire, giriş kot farkı olan bir mimariye sahip. İç merdiveni ile eve çıkılan bir apartman dairesi ve 220 metrekare toplamda tek kattan oluşuyor. Fakat evin girişi bir kat aşağıda olduğu için eve merdivenle çıkılıyor. Bu da evi klasik mimari apartman tipinin dışına taşıyor. Ev, salon ve geniş bir balkon, yatak odası, misafir odası, çalışma odası, 3 banyo, misafir tuvaleti ve mutfaktan oluşuyor. Dekorasyon çalışmaları 2021 yılında başlamış. İç mimar Buket Güney projeyi ele aldıklarında yeni bir proje olduğunu ve müteahhitten kabasını alıp ilerlediklerini anlatıyor. Plan üzerinde mekan hacimlerini kaydırmak çok mümkün olan bir mimari değilmiş. Bu mimarinin onlar için belirleyici tarafı eve merdivenle çıkılıyor olması olmuş. Girişten itibaren merdivenin bir duvarı ve onu takip eden evin ortasında bulunan hacmi, evi bütünleştirmek için tablodan yola çıkarak karar verdikleri özel bordo rengi ile boyanmış. Çalışma odasının salon ve merdivene bakan



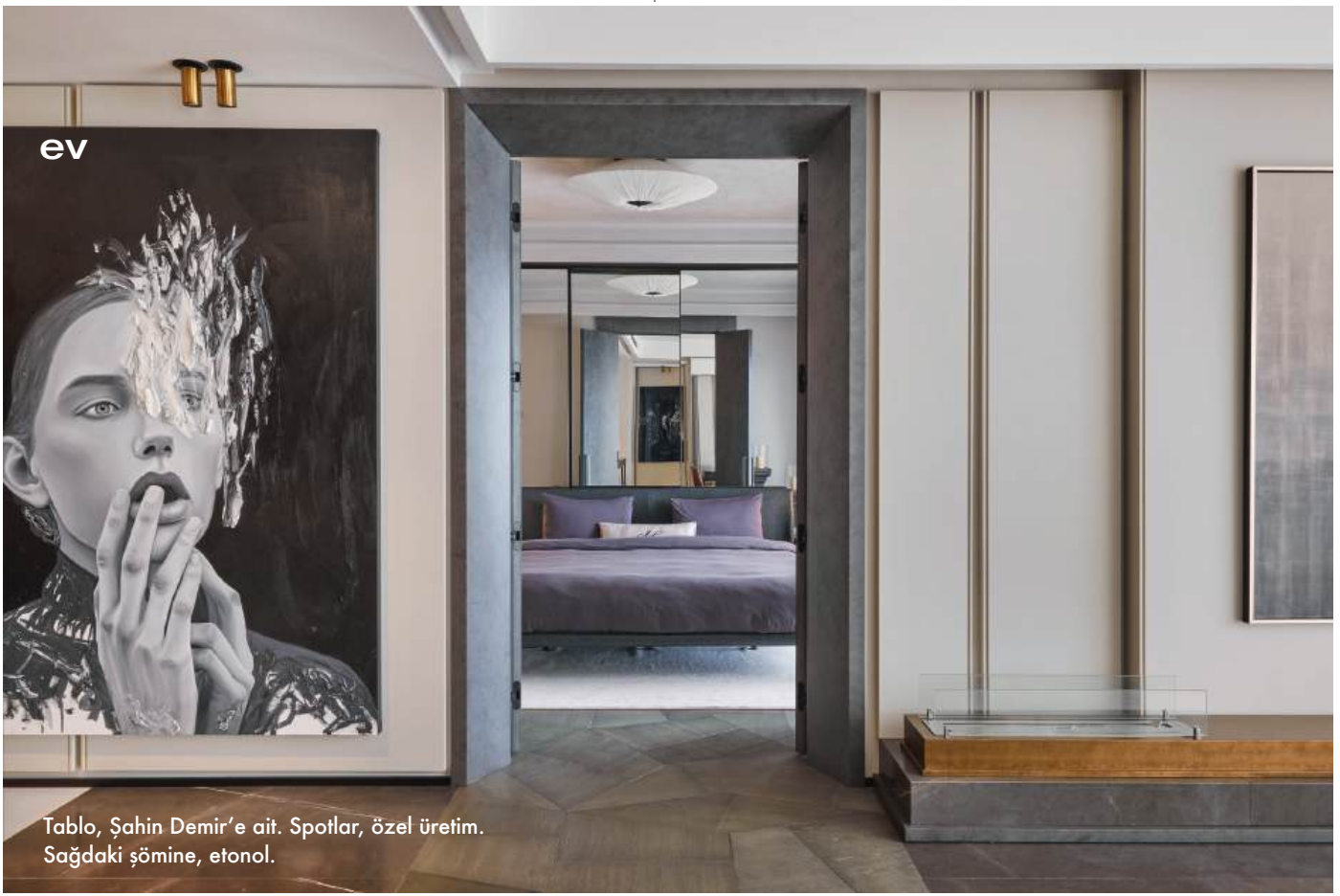
Koridorda kaide üzerinde duran asker heykeli, Ozan Oganer'e ait.



Balkondaki oturma takımı, Snoc. Sehpa, özel üretim mermer. Perdeler, Plus perde. Şamdan, Tom Dixon. Uzanma koltuğu, Bonaldo. Şeffaf sehpa, Kartell.



“Çok şanslıyım ki severek takip ettiğim sanatçıların bir kısmının eserleri evimizde yer alıyor. Bu konuda Sevil Dolmacı ve ekibinin katkısı büyük; Tarık Güveli, Ali Alışır, Şahin Demir, Ozan Oğaner, Haluk Akakçe, Devrim Erbil, Jeff Koons, Pinar Yeşilada'nın çalışmaları bulunuyor.



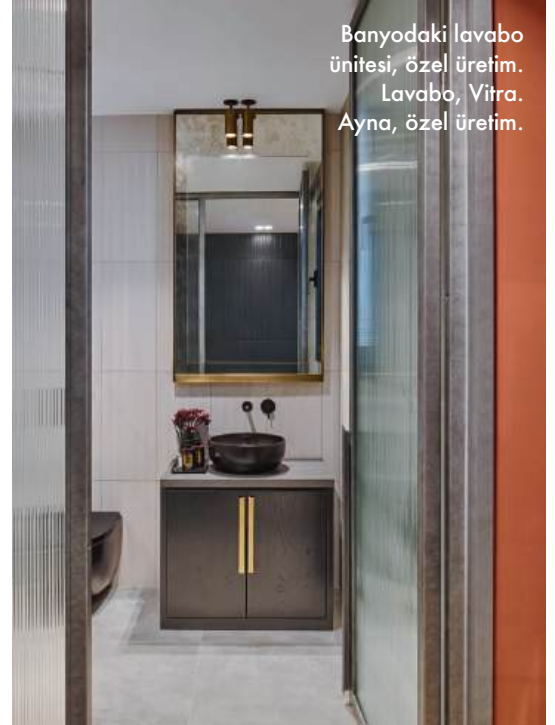
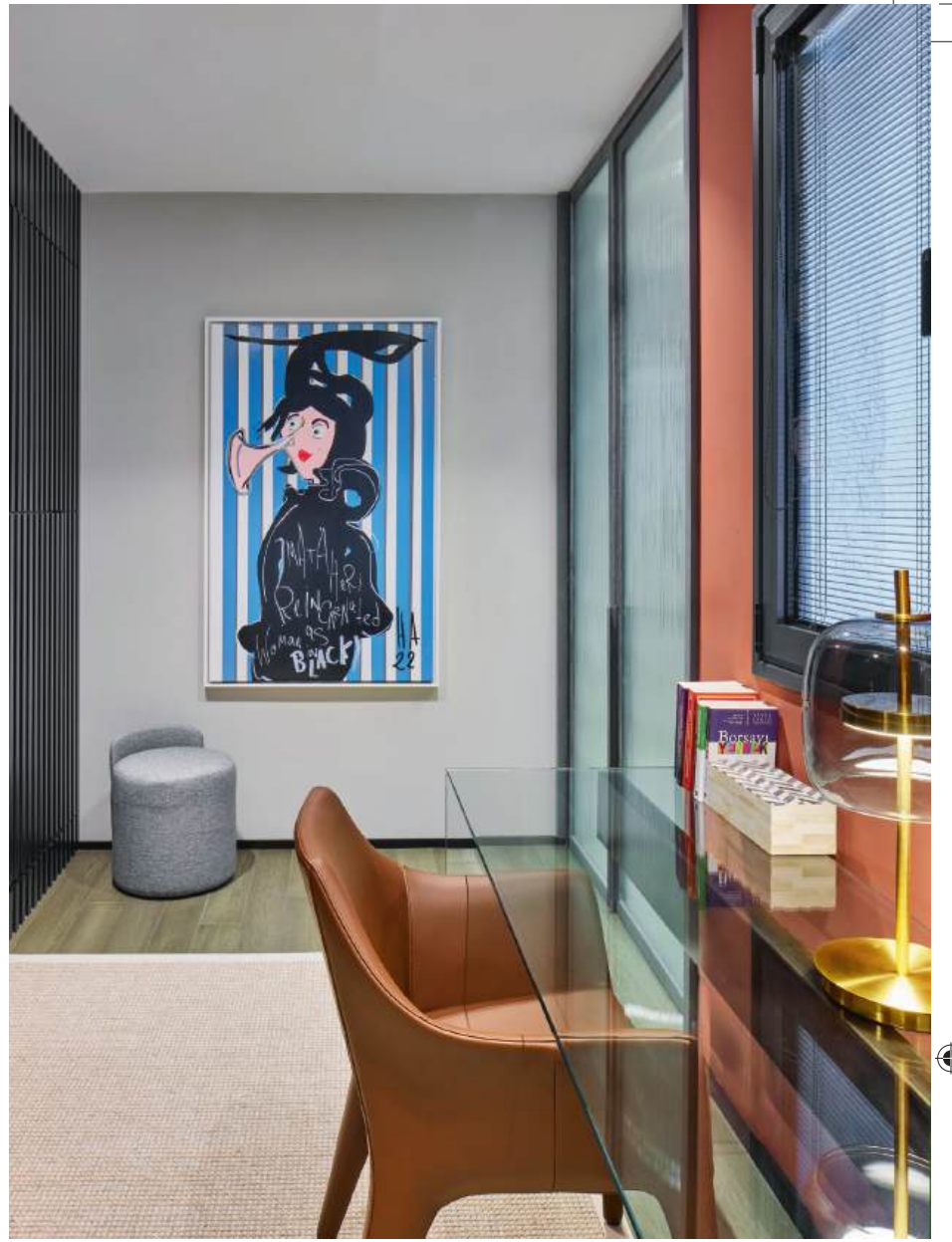
Tablo, Şahin Demir'e ait. Spotlar, özel üretim. Sağdaki şömine, etonol.

duvarını cam ve jaluzi ile şeffaflaştırmışlar. Bu alan ile çalışma odasında da aynı rengi içeri alıp iç mimar, bu hareketin sağladığı yarı şeffaf cam kararı ile çalışma alanını yaşam alanına dahil etmiş. Ortadaki bordo rengin devamını misafir tuvaleti koridoru cephesinde de devam ettirerek evin ortasında yükselen ve her yönde devam eden bir bordo renk kütesine dönüştürerek mimariye mekansal çözüm kattık. Koridor cephesinde derinlik algısından faydalanmak ve bu alanda yer alan sanatsal çalışmayı öne çıkarmak için ise ayna kullanılmış. Bu evde problem olarak duran mimarinin getirdiği temel bir sorun da yatak odası kapısının salona açılmasıymış. İç mimar bu konuda karar olarak kapıyı gizlemeye çalışmak yerine güçlü bir iç mimari öge haline getirmeyi tercih etmiş. Bu şekilde yaklaşmak, problemi şık bir bakış açısına çevirdiğini düşünüyor Buket Güney. Kapının tasarımını çift kanatın getirdiği güçlü etki ve iddialı materyal seçimi olan taş kaplama ile tamamlanmış. Evin tasarımı esnasında ev sahibi Şule Alp Duman'ın iç mimardan "şehir evi" talebi önemli bir faktör olmuş. "Bodrumlu ve hep orada yaşadığı için bu evin Bodrum evi gibi değil, bir şehir evi gibi" olmasını dilediğini söylüyor. Şık ve iddialı bir tarzı yaşam alanında görmek istediğini belirten ev sahibinin bu arzusunu iç mimar, aynı zamanda denizi olabildiğince içeriye taşımak için de neler



Mutfak ve tabureler özel üretim.

Misafir tuvaletindeki lavabo, özel üretim mermer. Ayna, özel üretim. Vazo, Beymen Home. Spotlar, özel üretim. Tablo, Haluk Akakçe'ye ait. Puf, özel üretim. Cam çalışma masası, özel üretim. Deri sandalye, Bonaldo. Çalışma köşesindeki duvar aydınlatması, özel üretim. Krem sandalye, Bonaldo.



Banyodaki lavabo ünitesi, özel üretim. Lavabo, Vitra. Ayna, özel üretim.

ev



Misafir odasındaki tablo, Şahin Demir'e ait. Yatak, Bonaldo. Başucundaki abajur, özel üretim. Sarkıt, özel üretim. Yan sehpa, özel üretim. Duvar kaplaması, Lake lambri. Ebeveyn odasındaki konsol, özel üretim. Limited Edition Marilyn Monroe fotoğrafları İtalya'dan alınmış Abajur, Zara Home.





“Be Interiors olarak mekanı deneyimleyen kullanıcılara, mekanla her buluştuğlarında mutlu ve tamamlanmış hissettirebilmek asıl hedefimiz ve tasarım felsefemiz.”

Terastaki masa ve sandalyeler, özel üretim. Bar tabureleri, Snoc. Hasır kanepeler ve fenerler, Vakko Home. Beton çiçek saksısı, Snoc.

yapabileceklerini beraber konuştuklarını belirtiyor. Mekanı geniş ve ferah göstermek, sanat eserlerine sıkça yer vermek de öncelikleri arasında olmuş. İç mekan çalışmalarında ev sahibi Şule Alp Duman'ın sanat koleksiyonunun yerlerini belirlemek de önceliklerden biri olmuş. Dairede ev sahibinin çok sevdiği sanatçı Şeyda Cesur'un imzasını taşıyan bir tablosu kullanırken bu tablonun yeri ve renkleri evin renk karakterini belirlemiştir. Haluk Akakçe, Şeyda Cesur, Şahin Demir, Ali Altıışır, Pınar Yeşilada, Tarkan Güveli, Sibel Saffetoğlu, Ozan Oganer ve Jeff Koons eserleri de evin çeşitli yerlerinde sergileniyor. Sanat bu evde oldukça önemli rol oynuyor. Evin genel aydınlatması gizli ışıklarla sağlanmış. Sanat eserleri için spotlar kullanılmış. Zeminlerde mermer ve parke ikilisi uygulanmış. Mermerlerde Pietra Grey cinsi kullanılmış. Tasarımlara özel kesim ve renk lamine parke bu eve göre üretilmiş. Halılarda yün ve sisal tercih edilmiş. Evin dekorasyon alışverişleri B&B Italia, Moooi, Tom Dixon, Kartell ve Bonaldo markalarından yapılırken aksesuarlar Beymen Home, Vakko Home, H&M Home, Zara Home, Estetik Décor'dan seçilmiştir. ■

