



İç mimar Buket Efendioğlu

genç çiftin modern evi

İÇ MİMAR BUKET EFENDİOĞLU'NUN BURSA ERGİN EVLER SİTESİ'NDEKİ PROJESİ GENÇ BİR ÇİFT İÇİN TASARLANMIŞ, MODERN BİR YAŞAM ALANI.

Hazırlayan **Gülderen Tumba** Fotoğraflar **Burak Teoman**

“Burada malzemelerin birleşimini görüyoruz. Dresuar burada bir obje niteliğinde. Mermer, metal ve ahşap bir arada. Bu ev için özel olarak düşünülen mobilyalardan biri ve en değerlisi benim gözümde.” Giriş bölümünde sergilenen tablo, Palm House’dan seçilmiş.

İç mimar Buket Efendioğlu'nun 2017 yılında hayata geçirdiği proje, kendi ofisinin de bu bölgede olması ve aynı sitede başka projeler de gerçekleştirmiş olmasından dolayı 4 ayda tamamlanmış. Çevreyi çok iyi tanıyan mimara aynı sitede farklı projeler de yapmış olması referans olmuş. Mekan ile ilgili iç mimar Buket Efendioğlu'nun ilk düşüncesi evin girişinde yer alan ve merdiveni geride bırakan duvarı kaldırmak, merdiveni ve dubleks hissini eve biraz katmak olmuş. Duvarı teknik sebeplerden komple kaldıramasa da ya-

nındaki kapıyı kaldırıp koridoru açıp duvara da daha şeffaf görüntü verebilecek aynadan yararlanarak ahşap ile kaplamış. İç mimar mutfak kapısını şeffaflaştırıp giriş ve mutfak&salon koridorlarını bütünleştirmiş. 220 metrekare 5 oda ve salondan oluşan dubleks ev, genç bir çift için tasarlandığı için modern bir çizgide oluşturulmuş. Tavanlar komple yenilenmiş. Giriş bölümünün genişletilmesi, yatak odası bölümüne oda eklenip giyinme odası haline dönüştürülmesi evin köklü değişimlerinin başında geliyor. ■

“Genç yeni evli bir çift için tasarlanan bu eve koyu tonlar hakim oldu, ev sahiplerinin özel isteği olan renkler ve dokular tercih edildi. Ortaya ortak bir sonuç çıkardık diyebilirim. Modern çizgilere sahip bir yaşam alanı.”

Farklı birçok materyali aynı üründe kullanmayı çok sevdiğini söyleyen mimar, metal ve taş olan orta sehpayı fonksiyonel bir şekle sokmak için tekerlekli ahşap bir parça eklemiş. Salonda yer alan tablo, Ressam Sibel Saffetoğlu'na ait. Oturma bölümünde koyu mavi kanepeler, bej tekli koltuklarla kombinlenerek koyu ahşap orta sehpayla tamamlanmış.



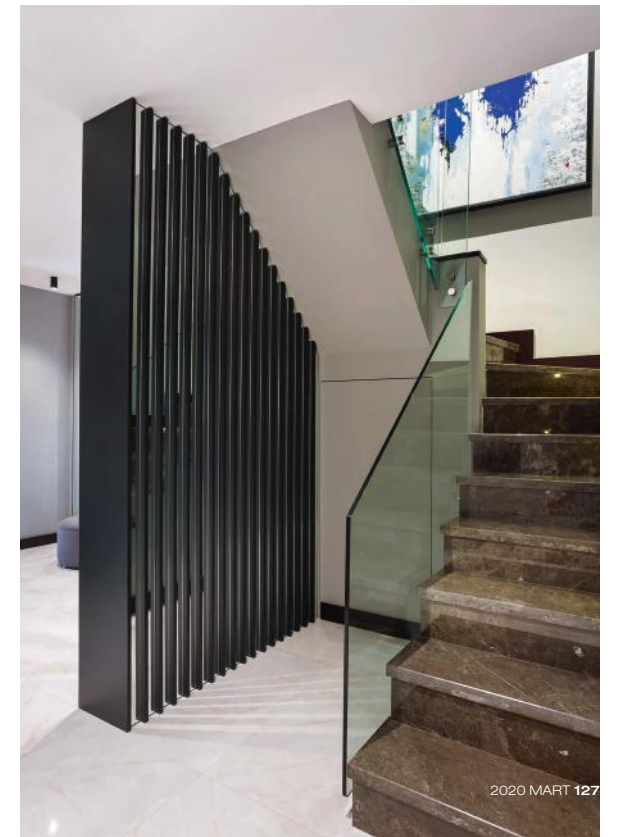
Duvar kağıtları, Duvar Art firmasından seçilmiş. Şöminede "Silver Wave" mermer kullanılmış.

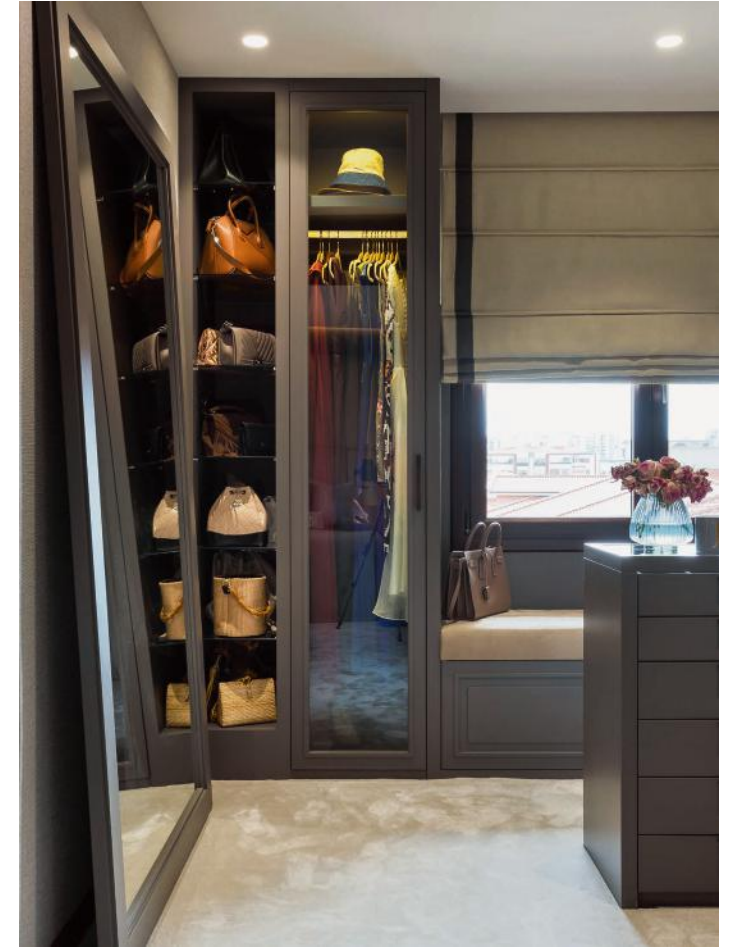


"Ev sahibi farklı objeleri bir araya getirmekten hoşlanan bir kişiliğe sahip. Evde fazlasıyla mutfak aksesuarı, yemek takımı vardı. Tasarlarken buna göre çalışıldı. Hem salonda hem de mutfakta bu şık takımlara vitrin yapıldı."

Mobilyalar ve tüm tasarlanan özel işler, Mono Design tarafından üretilmiş. Hareketli mobilyalar ve koltuklar MVoice markasından seçilmiş. Aksesuarlar, Yargıcı HomeWorks, Zara Home, Paşabahçe, Hipicon, Chakra, H&M Home gibi markalardan seçilmiş.

Mutfakta kullanılan sandalyeler, "Wish Bone Chair", Atölye Başka'dan alınmış. Masa, mimar tarafından tasarlanıp özel üretilmiş. Perde ve ev tekstil ürünleri, Coquet Perde.





“Yatak odalarında aydınlatma için farklı seçenekler sunmak çok önemli. Burada gerektiğinde loş ve gözü yormayan bir ışıklandırma seçeneği ile kitap okuma için ayrı bir aydınlatma kullanıldı.”

Ana proje içerisindeki yatak odasında yer alan giyinme odası yeterli gelmeyince bir odayı da buraya katarak büyütme yoluna gidildi ve özel giyinme dolapları ile çevrildi. Çatı katında bulunan ikinci oda ise misafir odası olarak tasarlanarak daha rahat ve günlük bir yaşam kurgusu oluşturmaya özen gösterildi. Aydınlatmalar, Limazzi ve Öney markalarından alınmış. Yatak ve giyinme odası zemini halı kaplanmış. Yatak başında özellikle zeminle bütünlük sağlayan bir görünüm istenmiş. Hipicon'dan alınan hazeran sehpa, yatak odasında komodinin olarak kullanılmış ve. Abajurlar, Zara Home. Duvar kağıtları, Duvar Art firmasından seçilmiş.